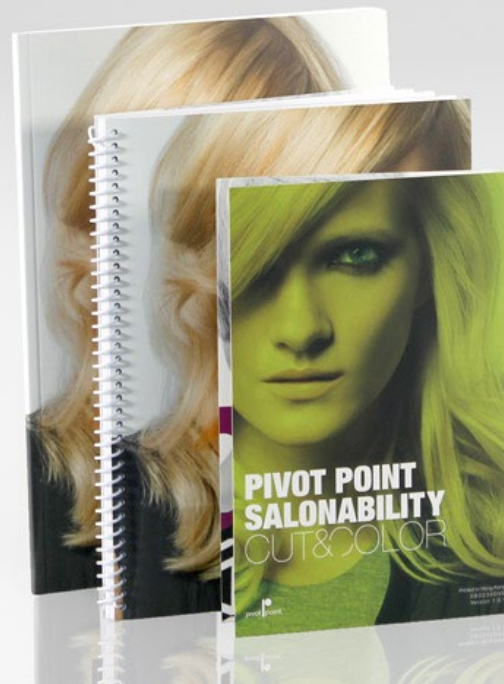


PROPOSITION D'UTILISATION DE LA RESSOURCE
PÉDAGOGIQUE À DISTANCE

CUT & COLOR



CUT & COLOR

EXERCICE D'ANALYSE «OLGA»

**PIVOT
POINT**

Expert en intelligence pédagogique
CONTENUS • TECHNOLOGIES • LIENS



La diversité des outils d'animations pédagogiques PIVOT POINT permet :

- aux enseignants/formateurs de créer ses propres scénarios pédagogiques en présence ou à distance,
- aux apprenants de gagner en autonomie grâce aux ouvrages contenant des connaissances métier et des situations professionnelles.

**PIVOT
POINT**

Expert en intelligence pédagogique
CONTENUS • TECHNOLOGIES • LIENS

EXERCICE D'ANALYSE «OLGA»

SOURCE



Cut & Color // p.30 à 33

1

Demander à vos apprenants de décrire les grandes étapes de la coupe d'Olga en s'aidant des images présentes dans l'ouvrage ainsi que des vidéos (accessible via DVD ou RA).



RA ou DVD



Lexique p.82-83

2

Demander à vos apprenants de vous restituer l'exercice renseigné. Pour cela l'apprenant fait une photo de son exercice et vous l'envoie par e-mail ou autre pour correction.

EXERCICE D'ANALYSE «OLGA»

SOURCE



Cut & Color // p.30 à 33

3

A l'aide de la vidéo de coupe présente dans la RA et des étapes de la coupe présentées en photo dans l'ouvrage, évaluer les exercices transmis par vos apprenants.



RA ou DVD



Lexique p.82-83

EXERCICE D'ANALYSE «OLGA»

SOURCE



Cut & Color // p.34-35

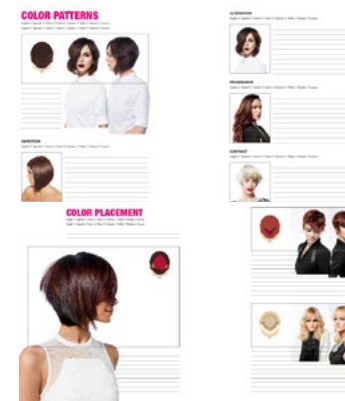
4

Fournir une feuille de gabarits vierges aux apprenants.

Leur demander d'analyser le protocole d'application de coloration ainsi que le schéma de coloration d'OLGA . Demander aux apprenants d'imaginer un nouveau schéma de coloration adapté au modèle sur une feuille de gabarits vierges.



Vidéo de la coloration //RA ou DVD



Connaissances métier Cut & Color // p.24 à 27



Feuille de gabarit vierge

5

Demander à vos apprenants de vous restituer l'exercice renseigné. Pour cela l'apprenant fait une photo de son exercice et vous l'envoie par e-mail ou autre pour correction.

EXERCICE D'ANALYSE «OLGA»

6

Evaluer les exercices transmis par vos apprenants.



7

A domicile, l'apprenant réalise la coupe et le coiffage d'Olga sur tête malléable en s'aidant de l'analyse des procédures qu'il a précédemment réalisé et du tutoriel de coupe.