

PIVOT POINT

Expert en intelligence pédagogique
CONTENUS • TECHNOLOGIES • LIENS

EXERCICES MOBILISANT DES NOTIONS DE **COMMUNICATION** ET DE **TECHNOLOGIE**

NORA

SITUATION DE COUPE

Vous accueillez Nora ABEL dans votre salon à l'heure exacte de son rendez-vous. Sa démarche assurée et son ton de voix ferme vous indiquent qu'il s'agit d'une personne déterminée.

Elle trouve son cuir chevelu gras et ses cheveux cassants, elle vous demande conseil.

Madame ABEL souhaite raccourcir sa chevelure sans la dégrader.



SITUATION DE COIFFAGE

Madame ABEL souhaite être conseillée sur le matériel et les produits à utiliser pour obtenir un coiffage ultra lisse.



COMMUNICATION

1. Prenez connaissance de la situation de coupe.
2. Indiquez les éléments qui caractérisent la personnalité :

3. De quelle personnalité s'agit-il ?

Analyste Régulateur Coopérateur Enthousiaste

*Vous pouvez vous référer au contenu p 7 de l'ouvrage **Intuitive Concept***

NORA

TECHNOLOGIE

1. Prenez connaissance des situations de coupe et de coiffage.
2. Renseignez le tableau ci-dessous en indiquant pour chaque problématique vos conseils :

Problématiques de la cliente	Conseils prodigués à la cliente
REPRODUCTION INTERDITE	

JULIA



SITUATION DE COUPE

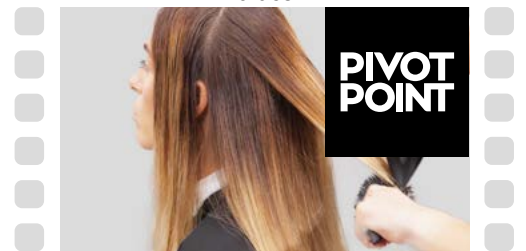
Julia DUBOIS se présente dans votre salon pour honorer fidèlement son rendez-vous. C'est une personne réservée et réfléchie, sa vitesse de parole est lente et son ton de voix est bas.

Elle a constaté une chute de cheveux qui dure depuis plus de 6 mois. Elle attend des conseils de votre part.

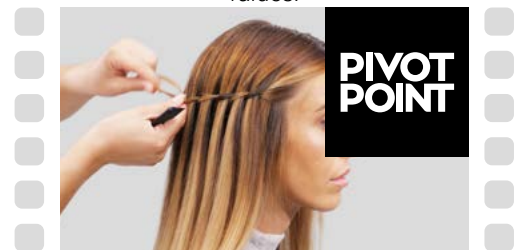
Madame DUBOIS souhaite conserver de la masse en pointes et obtenir une ligne de coupe convexe.

SITUATIONS DE COIFFAGE

Madame DUBOIS désire obtenir des conseils sur le matériel qu'elle doit utiliser pour obtenir des pointes raides.



Madame DUBOIS désire obtenir des conseils sur le matériel qu'elle doit utiliser pour obtenir des pointes raides.



COMMUNICATION

1. Prenez connaissance de la situation de coupe.
2. Indiquez les éléments qui caractérisent la personnalité :

3. De quelle personnalité s'agit-il ?

Analyste Régulateur Coopérateur Enthousiaste

*Vous pouvez vous référer au contenu p 7 de l'ouvrage **Intuitive Concept***

JULIA

TECHNOLOGIE

1. Prenez connaissance des situations de coupe et de coiffage.
2. Renseignez le tableau ci-dessous en indiquant pour chaque problématique vos conseils :

Problématiques de la cliente	Conseils prodigués à la cliente
REPRODUCTION INTERDITE	

JADE



SITUATION DE COUPE

Vous accueillez dans votre salon Jade THOMAS, une nouvelle cliente. C'est une personne spontanée et impatiente qui parle fort et s'exprime rapidement.

Elle se lave les cheveux tous les jours mais n'a pas de shampooing adapté. Elle attend de vous des conseils personnalisés.

Madame THOMAS souhaite un carré « plongeant » tout en gardant de la longueur et sans dégrader ses pointes.

SITUATION DE COIFFAGE

Madame THOMAS souhaite être conseillée pour l'achat de produits qui l'aideraient à obtenir plus facilement une texture lisse.



COMMUNICATION

1. Prenez connaissance de la situation de coupe.
2. Indiquez les éléments qui caractérisent la personnalité :

3. De quelle personnalité s'agit-il ?

Analyste Régulateur Coopérateur Enthousiaste

*Vous pouvez vous référer au contenu p 7 de l'ouvrage **Intuitive Concept***

JADE

TECHNOLOGIE

1. Prenez connaissance des situations de coupe et de coiffage.
2. Renseignez le tableau ci-dessous en indiquant pour chaque problématique vos conseils :

Problématiques de la cliente	Conseils prodigués à la cliente

ALICE



SITUATION DE COUPE

Vous accueillez Alice RICHARD qui se présente dans votre salon pour son rendez-vous pris il y a un mois. C'est une personne organisée et exigeante.

Ses cheveux présentent des fourches au niveau des pointes. Elle attend des conseils précis de votre part.

Madame RICHARD désire une coupe « plongeante » légèrement dégradée.

SITUATION DE COIFFAGE

Madame RICHARD désire apporter de l'originalité à son coiffage. Vous lui proposez d'accentuer le mouvement de ses pointes vers l'avant. Que devez-vous utiliser comme matériel ?



COMMUNICATION

1. Prenez connaissance de la situation de coupe.
2. Indiquez les éléments qui caractérisent la personnalité :

3. De quelle personnalité s'agit-il ?

Analyste Régulateur Coopérateur Enthousiaste

*Vous pouvez vous référer au contenu p 7 de l'ouvrage **Intuitive Concept***

ALICE

TECHNOLOGIE

1. Prenez connaissance des situations de coupe et de coiffage.
2. Renseignez le tableau ci-dessous en indiquant pour chaque problématique vos conseils :

Problématiques de la cliente	Conseils prodigués à la cliente
REPRODUCTION INTERDITE	



SITUATION DE COUPE

Vous accueillez Maé WANG cliente fidèle depuis des années dans votre salon. C'est une jeune femme souriante qui manque de confiance en elle. Son ton de voix et son débit de parole sont modérés.

Elle constate que son cuir chevelu est pelliculeux et que ses cheveux sont lourds. Elle attend que vous la rassuriez avec des conseils adaptés.

Madame WANG souhaite un carré court légèrement « plongeant » avec une nuque dégradée.

SITUATION DE COIFFAGE

Madame WANG vous demande conseil sur les techniques et les produits coiffants qui lui permettraient d'obtenir plus de volume.



COMMUNICATION

1. Prenez connaissance de la situation de coupe.
2. Indiquez les éléments qui caractérisent la personnalité :

3. De quelle personnalité s'agit-il ?

Analyste Régulateur Coopérateur Enthousiaste

*Vous pouvez vous référer au contenu p 7 de l'ouvrage **Intuitive Concept***

1. Prenez connaissance des situations de coupe et de coiffage.
2. Renseignez le tableau ci-dessous en indiquant pour chaque problématique vos conseils :

Problématiques de la cliente	Conseils prodigués à la cliente



SITUATION DE COUPE

Vous accueillez Chloé SIMON à l'heure prévue de son rendez-vous. Son entrée dans le salon est discrète, c'est une cliente calme qui a besoin d'être informée.

Elle trouve ses cheveux ternes et attend des conseils.

Madame SIMON désire retirer de la masse à ses cheveux, tout en conservant sa longueur de base.

SITUATION DE COIFFAGE

Madame SIMON trouve ses cheveux mous. Elle souhaite être conseillée sur des produits qui lui permettraient d'obtenir une meilleure tenue de coiffage.



COMMUNICATION

1. Prenez connaissance de la situation de coupe.

2. Indiquez les éléments qui caractérisent la personnalité :

3. De quelle personnalité s'agit-il ?

Analyste

Régulateur

Coopérateur

Enthousiaste

*Vous pouvez vous référer au contenu p 7 de l'ouvrage **Intuitive Concept***

1. Prenez connaissance des situations de coupe et de coiffage.
2. Renseignez le tableau ci-dessous en indiquant pour chaque problématique vos conseils :

Problématiques de la cliente	Conseils prodigués à la cliente
REPRODUCTION INTERDITE	

RAQUEL



SITUATION DE COUPE

Raquel GARCIA fait une entrée très remarquée dans votre salon. C'est une jeune femme pétillante et très souriante.

Elle se plaint de démangeaisons au niveau du cuir chevelu et attend des conseils personnalisés de votre part.

Madame GARCIA désire dégrader l'ensemble de sa chevelure pour dynamiser sa coupe.

SITUATION DE COIFFAGE

Madame GARCIA souhaite être conseillée sur le matériel qui lui permettrait d'obtenir un brushing raide, avec des pointes « effet plume ».



COMMUNICATION

1. Prenez connaissance de la situation de coupe.
2. Indiquez les éléments qui caractérisent la personnalité :

3. De quelle personnalité s'agit-il ?

Analyste Régulateur Coopérateur Enthousiaste

*Vous pouvez vous référer au contenu p 7 de l'ouvrage **Intuitive Concept***

RAQUEL

TECHNOLOGIE

1. Prenez connaissance des situations de coupe et de coiffage.
2. Renseignez le tableau ci-dessous en indiquant pour chaque problématique vos conseils :

Problématiques de la cliente	Conseils prodigués à la cliente

LÉA



SITUATION DE COUPE

Vous accueillez Léa MOREL, nouvelle cliente de nature pointilleuse, appréciant la discrétion. Sa façon de s'exprimer est lente et hésitante.

Elle trouve ses cheveux secs et ternes depuis la réalisation de sa dernière coloration il y a 3 semaines et attend des conseils personnalisés.

Madame MOREL a les cheveux fins, elle désire une coupe qui apportera du volume à sa chevelure.

SITUATION DE COIFFAGE

Pour un évènement, Madame MOREL souhaite un coiffage wavy. Quel matériel électrique devez-vous utiliser?



COMMUNICATION

1. Prenez connaissance de la situation de coupe.
2. Indiquez les éléments qui caractérisent la personnalité :

3. De quelle personnalité s'agit-il ?

- Analyste Régulateur Coopérateur Enthousiaste

*Vous pouvez vous référer au contenu p 7 de l'ouvrage **Intuitive Concept***

1. Prenez connaissance des situations de coupe et de coiffage.
2. Renseignez le tableau ci-dessous en indiquant pour chaque problématique vos conseils :

Problématiques de la cliente	Conseils prodigués à la cliente
REPRODUCTION INTERDITE	

ROSE

SITUATION DE COUPE

Vous accueillez Rose GARNIER, une jeune femme souriante et chaleureuse qui accorde beaucoup d'importance au regard des autres.

Elle attend de vous des conseils pour l'achat de produits adaptés à ses racines grasses et à ses longueurs sèches.

Madame GARNIER souhaite couper ses pointes tout en gardant de la masse sur l'arrière et apporter de la légèreté sur ses bordures de visage.

PIVOT
POINT

SITUATIONS DE COIFFAGE

Madame GARNIER souhaite des conseils sur le matériel et les produits qui lui permettraient de réaliser un coiffage « glamour » avec des longueurs lisses et les pointes légèrement ondulées.



Madame GARNIER se rend à un défilé de mode. Elle souhaite une attache en bas de nuque avec quelques mèches gaufrées. Quel serait votre protocole de réalisation?



COMMUNICATION

1. Prenez connaissance de la situation de coupe.

2. Indiquez les éléments qui caractérisent la personnalité :

3. De quelle personnalité s'agit-il ?

Analyste

Régulateur

Coopérateur

Enthousiaste

*Vous pouvez vous référer au contenu p 7 de l'ouvrage **Intuitive Concept***

ROSE

TECHNOLOGIE

1. Prenez connaissance des situations de coupe et de coiffage.
2. Renseignez le tableau ci-dessous en indiquant pour chaque problématique vos conseils :

Problématiques de la cliente	Conseils prodigués à la cliente

ERIKA



SITUATION DE COUPE

Vous accueillez Erika MASLOV, cliente très fidèle qui n'apprécie pas de changer de coiffeur. Son ton de voix ferme et sa démarche assurée vous indiquent qu'il s'agit d'une cliente à fort caractère.

Elle s'inquiète de sa chevelure en manque de vitalité depuis plusieurs semaines et attend de vous des conseils précis.

Madame MASLOV souhaite une coupe courte facile à coiffer et adaptée à sa personnalité.

SITUATIONS DE COIFFAGE

Madame MASLOV désire des conseils sur des produits qui lui permettraient de maintenir sa coiffure.



Pour varier ses coiffages, Madame MASLOV attend de vous des conseils sur le matériel qui lui permettrait d'obtenir des mouvements plus marqués.



COMMUNICATION

1. Prenez connaissance de la situation de coupe.

2. Indiquez les éléments qui caractérisent la personnalité :

3. De quelle personnalité s'agit-il ?

Analyste

Régulateur

Coopérateur

Enthousiaste

*Vous pouvez vous référer au contenu p 7 de l'ouvrage **Intuitive Concept***

ERIKA

TECHNOLOGIE

1. Prenez connaissance des situations de coupe et de coiffage.
2. Renseignez le tableau ci-dessous en indiquant pour chaque problématique vos conseils :

Problématiques de la cliente	Conseils prodigués à la cliente
REPRODUCTION INTERDITE	



SITUATION DE COUPE

Monsieur Tao KHALIL entre dans votre salon avec 15 minutes de retard sur l'heure prévue de son rendez-vous. Son visage souriant et sa voix modérée vous indiquent une personnalité chaleureuse.

Ses cheveux sont fins et son cuir chevelu présente des rougeurs. Il souhaite des conseils pour l'achat d'un soin spécifique.

Monsieur KHALIL désire une coupe longue et dégradée sur les pointes.

SITUATIONS DE COIFFAGE

Monsieur KHALIL souhaite être conseillé sur le matériel et les produits qui lui permettraient d'obtenir une texture souple.



Monsieur KHALIL se rend à une soirée, il souhaite un coiffage lisse avec un mouvement sur le côté droit.

Quel serait votre protocole de coiffage ?



COMMUNICATION

1. Prenez connaissance de la situation de coupe.

2. Indiquez les éléments qui caractérisent la personnalité :

3. De quelle personnalité s'agit-il ?

Analyste

Régulateur

Coopérateur

Enthousiaste

*Vous pouvez vous référer au contenu p 7 de l'ouvrage **Intuitive Concept***

TAO

TECHNOLOGIE

1. Prenez connaissance des situations de coupe et de coiffage.
2. Renseignez le tableau ci-dessous en indiquant pour chaque problématique vos conseils :

Problématiques de la cliente	Conseils prodigués à la cliente
REPRODUCTION INTERDITE	



SITUATION DE COUPE

Vous accueillez Monsieur Lino MARTI, nouveau client dans votre salon. C'est un homme très sportif et très dynamique qui attache beaucoup d'importance à son apparence. Le volume de sa voix est fort et son débit de paroles est rapide.

Ses cheveux sont épais et manquent de brillance, il attend des conseils pour l'achat d'un produit adapté.

Monsieur MARTI souhaite une coupe mi-longue qui mettra en valeur la nature de ses cheveux.

SITUATIONS DE COIFFAGE

Monsieur MARTI vous demande des conseils pour obtenir un coiffage naturel.



Monsieur MARTI souhaite lisser et fixer ses cheveux vers le côté gauche. Quel(s) matériel(s) et produit(s) devez-vous utiliser ?



COMMUNICATION

1. Prenez connaissance de la situation de coupe.
2. Indiquez les éléments qui caractérisent la personnalité :

3. De quelle personnalité s'agit-il ?

Analyste Régulateur Coopérateur Enthousiaste

*Vous pouvez vous référer au contenu p 7 de l'ouvrage **Intuitive Concept***

LINO

TECHNOLOGIE

1. Prenez connaissance des situations de coupe et de coiffage.
2. Renseignez le tableau ci-dessous en indiquant pour chaque problématique vos conseils :

Problématiques de la cliente	Conseils prodigués à la cliente

NATHAN



SITUATION DE COUPE

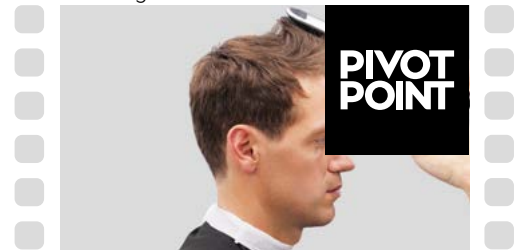
Vous accueillez Monsieur Nathan MULLER client fidèle de votre salon. C'est un jeune homme calme et discret.

Ses cheveux sont sains mais son cuir chevelu est très irrité. Il souhaite des conseils pour l'achat d'un shampoing aux ingrédients naturels qui apaisera ses démangeaisons.

Monsieur MULLER désire une coupe de cheveux dégradée sur les côtés avec plus de longueur sur le dessus.

SITUATIONS DE COIFFAGE

Monsieur MULLER désire un coiffage naturel. Il vous demande des conseils sur des produits qui lui permettraient d'obtenir une légère fixation avec un effet mat.



Monsieur MULLER souhaite un coiffage de style « classique ». Quelles sont les étapes de réalisation ?



COMMUNICATION

1. Prenez connaissance de la situation de coupe.
2. Indiquez les éléments qui caractérisent la personnalité :

3. De quelle personnalité s'agit-il ?

Analyste Régulateur Coopérateur Enthousiaste

*Vous pouvez vous référer au contenu p 7 de l'ouvrage **Intuitive Concept***

1. Prenez connaissance des situations de coupe et de coiffage.
2. Renseignez le tableau ci-dessous en indiquant pour chaque problématique vos conseils :

Problématiques de la cliente	Conseils prodigués à la cliente

LOUIS



SITUATION DE COUPE

Vous accueillez Monsieur Louis PERRIN dans votre salon. C'est un homme très rigoureux qui apprécie l'efficacité et le professionnalisme .

Il trouve ses cheveux gras et se plaint de devoir les laver chaque jour pour les mettre en place. Il attend de vous des conseils adaptés.

Monsieur PERRIN souhaite une coupe dégradée courte sur les côtés et à l'arrière, ainsi que de la longueur sur la zone du dessus.

SITUATIONS DE COIFFAGE

Monsieur PERRIN désire un coiffage avec du mouvement sur son dessus de tête. Quel protocole devez-vous suivre ?



Monsieur PERRIN souhaite un coiffage classique très structuré. Quels produits de coiffage devez-vous utiliser pour maîtriser ses cheveux et garantir son maintien ?



COMMUNICATION

1. Prenez connaissance de la situation de coupe.
2. Indiquez les éléments qui caractérisent la personnalité :

3. De quelle personnalité s'agit-il ?

Analyste Régulateur Coopérateur Enthousiaste

*Vous pouvez vous référer au contenu p 7 de l'ouvrage **Intuitive Concept***

LOUIS

TECHNOLOGIE

1. Prenez connaissance des situations de coupe et de coiffage.
2. Renseignez le tableau ci-dessous en indiquant pour chaque problématique vos conseils :

Problématiques de la cliente	Conseils prodigués à la cliente